

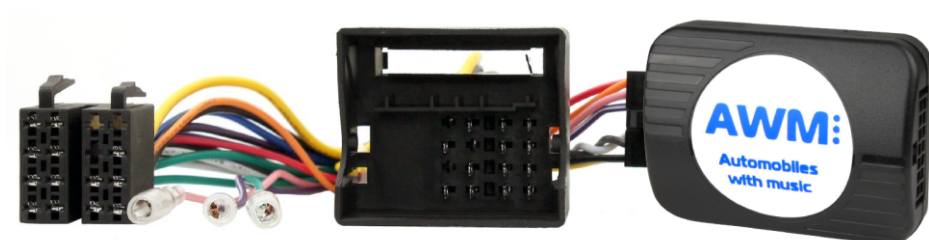
# AWM:

## Automobiles with music

ST-0415

Seat

Адаптер рулевого управления



---

Seat Altea 2004-2015  
Seat Ibiza 2008-2016  
Seat Leon 2005-2012  
Seat Toledo 2005-2015

### Особенности

---

- Сохранение рулевого управления
- Сохранение меню настроек автомобиля
- Вывод сигналов: скорости, ручного тормоза, задней передачи, подсветки

## Описание

---

CAN-Bus адаптер кнопок на руле для автомобилей Seat с разъемом Quadlock.

Если автомобиль оснащен штатным комплектом Bluetooth, отсоедините предохранитель Bluetooth от платы предохранителей.

Цвет провода	Функция
Желтый	Постоянное 12V
Черный	Земля
Красный	12V зажигание
Розовый	Скорость
Зеленый	Ручной тормоз
Оранжевый	Освещение
Фиолет./Белый	Задний ход

Цвет провода	Функция
Фиолетовый	Правый задний динамик +
Фиолет./Черный	Правый задний динамик -
Зеленый	Левый задний динамик +
Зеленый/Черный	Левый задний динамик -
Серый	Правый передний динамик+
Серый/Черный	Правый передний динамик -
Белый	Левый передний динамик +
Белый/Черный	Левый передний динамик -

## Перед установкой

---

Прочтите руководство перед установкой. Для установки необходимы технические знания. Место установки должно быть защищено от влаги, и находиться вдали от источников тепла.

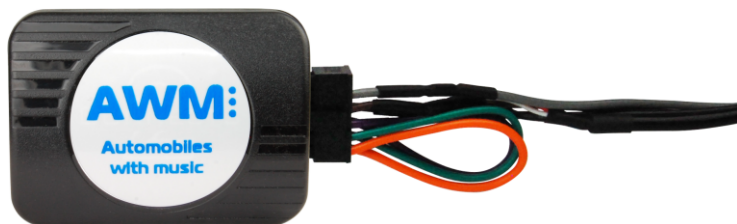
Пожалуйста, убедитесь, что вы используете правильные инструменты, чтобы избежать повреждения автомобиля или продукта.

**Производитель не несет ответственность за установку этого продукта.**

## Руководство по установке

---

1. Снимите и отсоедините штатное головное устройство.
2. Подсоедините 12-контактный разъем к интерфейсу.



3. Подсоедините противоположный конец кабеля ко входу рулевого управления на задней панели в заменяемом головном устройстве. Это может быть штекер 3,5 мм или проводной вход в зависимости от марки головного устройства.

Пожалуйста, обратитесь к руководству по установке головного устройства для получения дополнительной информации.

**Важно!** Этот шаг необходимо выполнить перед подключением питания к интерфейсу. В противном случае управление рулевым колесом может не работать.



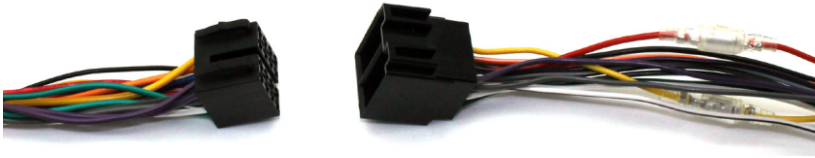
4. Подсоедините 14-контактный разъем к интерфейсу.



## РУКОВОДСТВО ПО УСТАНОВКЕ

---

5. Подключите штекер питания/динамика ISO к штатному разъему.



Для головных устройств вторичного рынка, которые не имеют разъема ISO (цветовое соответствие проводки на стр. 2).

6. Подключите специальный автомобильный разъем “мама” к разъему “папа” Проверьте головное устройство на работоспособность.

### Функции управления

---

Кнопка	Функция
Звук +	Звук +
Звук -	Звук -
“▶”	Дорожка +
“◀”	Дорожка -